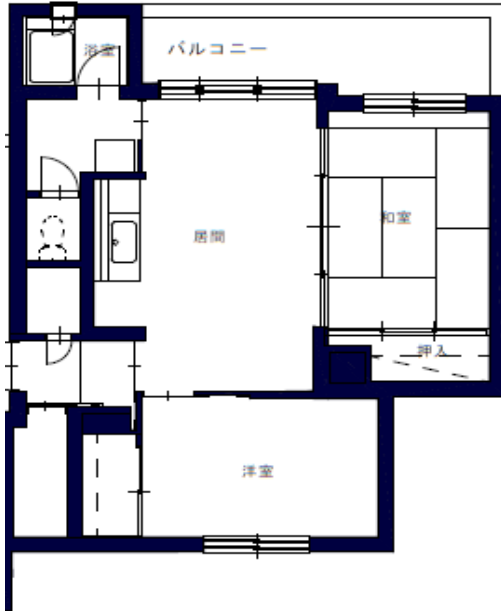


一般世帯向住宅 2LDK

北栄B団地 (新富3丁目1番)

7号棟 106号

4階建 1階 風呂付 エレベーターなし (家族数2人以上)



竣工年 昭和62年
面積 62.4㎡

- | | |
|-------------------|---|
| 1) 風呂 | ○ |
| 2) エレベーター | × |
| 3) ガス給湯器 | × |
| 4) シャワー | × |
| 5) 物置 | ○ |
| 6) カーテンレール | × |
| 7) 共聴アンテナ | ○ |
| 8) BS接続端子 | × |
| ※ 接続には入居者負担が必要です。 | |
| 9) 照明器具及び灯油タンク | × |
| 10) 駐車場 | ○ |
| 11) 24時間換気システム | × |
| 12) 都市ガス使用 | ○ |
| 13) ストーブ | × |
| (煙突式灯油ストーブ使用可) | |

学区:信濃小学校・千歳中学校

- 入居資格: ①千歳市内在住又は勤務場所のある方
②同居家族のある方 (婚約予定の方は入居可能日までに入籍をする方)
③法律で定める収入基準を満たす方
④市税などに滞納のない方
⑤現在住宅にお困りの方 (入居しようとする方全員に持ち家がないこと)
⑥暴力団員でない方
- 受付: 入居資格に該当する方は市指定の申込書に記入・押印する
(添付書類及び持参するもの)
①身体障害者手帳・精神障害者手帳・療育手帳
②生活保護の証明等
- 当選の場合: 提出していただく書類
①納税証明書 (市役所第2庁舎1階1番窓口 金額300円)
②所得を確認できるもの
所得課税証明書等
③家賃領収書 (直近月の振込票・記帳後の通帳・家賃帳など)

一般世帯向住宅 2LDK

北栄B団地 (新富2丁目2番)

9号棟 301号

4階建 3階 風呂付 エレベーターなし (家族数2人以上)

竣工年 平成1年
面積 64.1㎡



- | | |
|-------------------|---|
| 1) 風呂 | ○ |
| 2) エレベーター | × |
| 3) ガス給湯器 | × |
| 4) シャワー | × |
| 5) 物置 | ○ |
| 6) カーテンレール | × |
| 7) 共聴アンテナ | ○ |
| 8) BS接続端子 | × |
| ※ 接続には入居者負担が必要です。 | |
| 9) 照明器具及び灯油タンク | × |
| 10) 駐車場 | ○ |
| 11) 24時間換気システム | × |
| 12) 都市ガス使用 | ○ |
| 13) ストープ | × |
| (煙突式灯油ストーブ使用可) | |

学区: 信濃小学校・千歳中学校

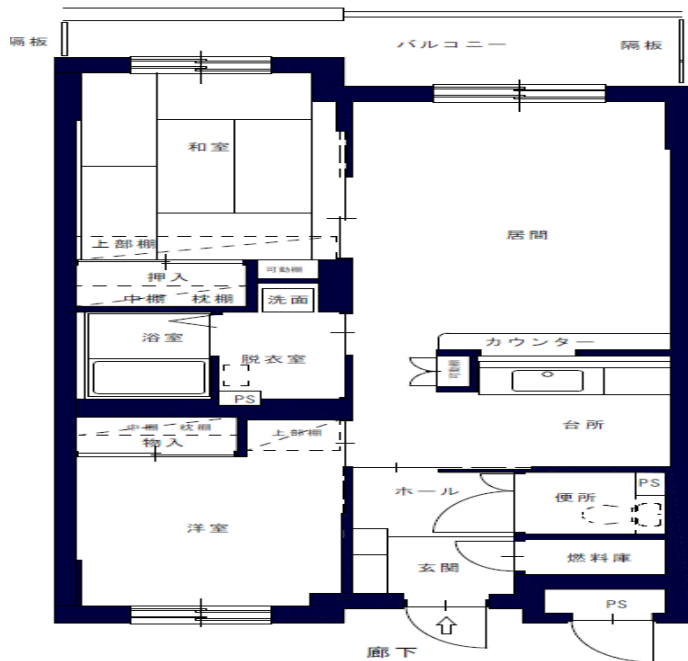
- 入居資格: ①千歳市内在住又は勤務場所のある方
②同居家族のある方 (婚約予定の方は入居可能日までに入籍をする方)
③法律で定める収入基準を満たす方
④市税などに滞納のない方
⑤現在住宅にお困りの方 (入居しようとする方全員に持ち家がないこと)
⑥暴力団員でない方
- 受付: 入居資格に該当する方は市指定の申込書に記入・押印する
(添付書類及び持参するもの)
①身体障害者手帳・精神障害者手帳・療育手帳
②生活保護の証明等
- 当選の場合: 提出していただく書類
①納税証明書 (市役所第2庁舎1階1番窓口 金額300円)
②所得を確認できるもの
所得課税証明書等
③家賃領収書 (直近月の振込票・記帳後の通帳・家賃帳など)

一般世帯向住宅 2LDK

北栄C団地 (新富2丁目3番)

16号棟202号

5階建 2階 風呂付 エレベーターあり (家族数2人以上)



竣工年 平成19年
面積 61.9㎡

- | | |
|-------------------|-----|
| 1) 風呂 | ○ |
| 2) エレベーター | ○○ |
| 3) ガス給湯器 | ○○○ |
| 4) シャワー | ○○○ |
| 5) 物置 | ○○○ |
| 6) カーテンレール | × |
| 7) 共聴アンテナ | ○ |
| 8) BS接続端子 | ○ |
| ※ 接続には入居者負担が必要です。 | |
| 9) 照明器具及び灯油タンク | × |
| 10) 駐車場 | ○ |
| 11) 24時間換気システム | ○○ |
| 12) 都市ガス使用 | ○ |
| 13) ストーブ | × |
| (FF式灯油・ガスストーブ使用可) | |

学区: 信濃小学校・千歳中学校

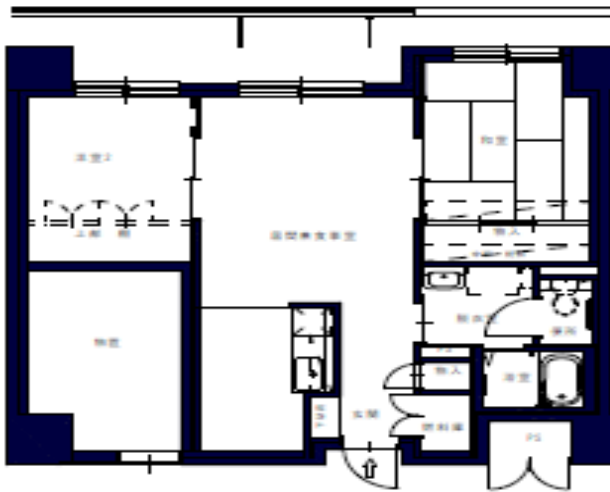
- 入居資格:
 - ①千歳市内在住又は勤務場所のある方
 - ②同居家族のある方 (婚約予定の方は入居可能日までに入籍をする方)
 - ③法律で定める収入基準を満たす方
 - ④市税などに滞納のない方
 - ⑤現在住宅にお困りの方 (入居しようとする方全員に持ち家がないこと)
 - ⑥暴力団員でない方
- 受付: 入居資格に該当する方は市指定の申込書に記入・押印する (添付書類及び持参するもの)
 - ①身体障害者手帳・精神障害者手帳・療育手帳
 - ②生活保護の証明等
- 当選の場合: 提出していただく書類
 - ①納税証明書 (市役所第2庁舎1階1番窓口 金額300円)
 - ②所得を確認できるもの
所得課税証明書等
 - ③家賃領収書 (直近月の振込票・記帳後の通帳・家賃帳など)

一般世帯向住宅 2LDK

うたり団地 (花園7丁目5番)

5号棟 205号

10階建 2階 風呂付 エレベーターあり (家族数2人以上)



竣工年 平成12年
面積 60.5㎡

- | | |
|-------------------|---|
| 1) 風呂 | ○ |
| 2) エレベーター | ○ |
| 3) ガス給湯器 | ○ |
| 4) シャワー | ○ |
| 5) 物置 | ○ |
| 6) カーテンレール | × |
| 7) 共聴アンテナ | ○ |
| 8) BS接続端子 | ○ |
| ※ 接続には入居者負担が必要です。 | |
| 9) 照明器具及び灯油タンク | × |
| 10) 駐車場 | ○ |
| 11) 24時間換気システム | ○ |
| 12) 都市ガス使用 | ○ |
| 13) ストープ | × |
| (FF式灯油ストーブ使用可) | |

学区:末広小学校・富丘中学校

- 入居資格:
 - ①千歳市内在住又は勤務場所のある方
 - ②同居家族のある方 (婚約予定の方は入居可能日までに入籍をする方)
 - ③法律で定める収入基準を満たす方
 - ④市税などに滞納のない方
 - ⑤現在住宅にお困りの方 (入居しようとする方全員に持ち家がないこと)
 - ⑥暴力団員でない方
- 受付:入居資格に該当する方は市指定の申込書に記入・押印する
(添付書類及び持参するもの)
 - ①身体障害者手帳・精神障害者手帳・療育手帳
 - ②生活保護の証明等
- 当選の場合:提出していただく書類
 - ①納税証明書 (市役所第2庁舎1階1番窓口 金額300円)
 - ②所得を確認できるもの
所得課税証明書等
 - ③家賃領収書 (直近月の振込票・記帳後の通帳・家賃帳など)

一般世帯向住宅(民間借上住宅) 2LDK エムエーワン (みどり台南1丁目6番1号)

1号棟 106号

2階建 1階 風呂付 エレベーターなし(家族数2名以上)



竣工年 令和2年
面積 60.0㎡

- | | |
|-------------------|---|
| 1) 風呂 | ○ |
| 2) エレベーター | × |
| 3) ガス給湯器 | ○ |
| 4) シャワー | ○ |
| 5) 物置 | ○ |
| 6) カーテンレール | ○ |
| 7) 共聴アンテナ | ○ |
| 8) BS接続端子 | × |
| ※ 接続には入居者負担が必要です。 | |
| 9) 照明器具 | × |
| 10) 駐車場 | ○ |
| 11) 24時間換気システム | ○ |
| 12) 灯油タンク(集合) | ○ |
| 12) プロパンガス使用 | ○ |
| 13) ストープ | ○ |
| (FF式ストープ) | ○ |

学区：みどり台小学校、勇舞中学校

- 入居資格：①千歳市内在住又は勤務場所のある方
②同居家族のある方(婚約予定の方は入居可能日までに入籍をする方)
③法律で定める収入基準を満たす方
④市税などに滞納のない方
⑤現在住宅にお困りの方(入居しようとする方全員に持ち家がないこと)
⑥暴力団員でない方
- 受付：入居資格に該当する方は市指定の申込書に記入・押印する
(添付書類及び持参するもの)
①身体障害者手帳・精神障害者手帳・療育手帳
②生活保護の証明等
- 当選の場合：提出していただく書類
①納税証明書(市役所第2庁舎1階1番窓口 金額300円)
②所得を確認できるもの
源泉徴収票等
③家賃領収書(直近月の振込票・記帳後の通帳・家賃帳など)

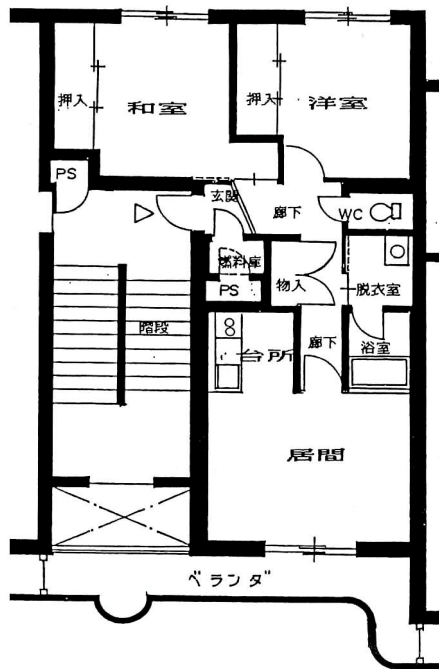
* 借り上げ期間は令和12年11月30日

一般世帯向住宅 2LDK

湖畔団地 (支笏湖温泉番外地)

1号棟305号

3階建 3階 風呂付 エレベーターなし (家族数2人以上)



竣工年 平成6年
面積 61.1㎡

- | | |
|-------------------|---|
| 1) 風呂 | ○ |
| 2) エレベーター | × |
| 3) ガス給湯器 | ○ |
| 4) シャワー | ○ |
| 5) 物置 | ○ |
| 6) カーテンレール | × |
| 7) 共聴アンテナ | ○ |
| 8) BS接続端子 | ○ |
| ※ 接続には入居者負担が必要です。 | |
| 9) 照明器具及び灯油タンク | × |
| 10) 駐車場 | ○ |
| 11) 24時間換気システム | ○ |
| 12) プロパンガス使用 | ○ |
| 13) ストープ | × |
| (FF式灯油ストーブ使用可) | |

学区:支笏湖小学校・千歳中学校

- 入居資格: ①千歳市内在住又は勤務場所のある方
②同居家族のある方 (婚約予定の方は入居可能日までに入籍をする方)
③法律で定める収入基準を満たす方
④市税などに滞納のない方
⑤現在住宅にお困りの方 (入居しようとする方全員に持ち家がないこと)
⑥暴力団員でない方
- 受付: 入居資格に該当する方は市指定の申込書に記入・押印する
(添付書類及び持参するもの)
①身体障害者手帳・精神障害者手帳・療育手帳
②生活保護の証明等
- 当選の場合: 提出していただく書類
①納税証明書 (市役所第2庁舎1階1番窓口 金額300円)
②所得を確認できるもの
所得課税証明書等
③家賃領収書 (直近月の振込票・記帳後の通帳・家賃帳など)